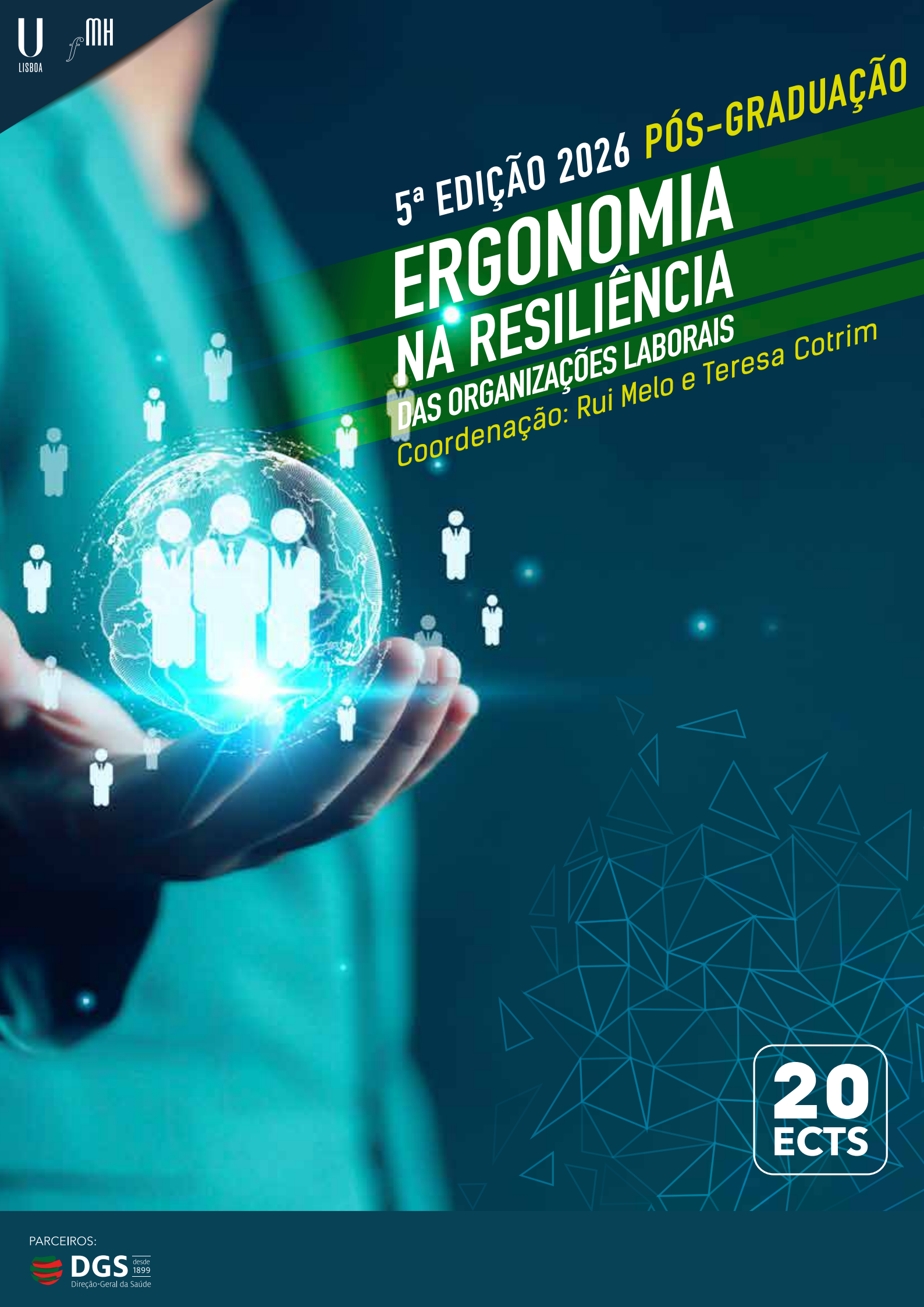


5ª EDIÇÃO 2026 PÓS-GRADUAÇÃO

ERGONOMIA NA RESILIÊNCIA

DAS ORGANIZAÇÕES LABORAIS

Coordenação: Rui Melo e Teresa Cotrim



20
ECTS

PARCEIROS:



A Pós-Graduação em Ergonomia na Resiliência das Organizações Laborais, em sintonia com a Recomendação nº. 205 da Organização Internacional do Trabalho (OIT) sobre Emprego e Trabalho Digno para a Paz e a Resiliência, vem dar resposta à crescente complexidade dos sistemas de trabalho, que determinam uma articulação dos princípios da Ergonomia e Fatores Humanos com as necessidades decorrentes de uma presença cada vez mais relevante das novas tecnologias nos contextos laborais e de cenários de incerteza com impacto na segurança e saúde ocupacionais.

Pretende contribuir para uma resposta adequada dos profissionais de segurança e saúde no trabalho às mudanças que se observam nos contextos laborais decorrentes da incerteza que eventos como as crises económicas, as pandemia, entre outros, introduzem nos sistemas de trabalho e que determinam que as organizações necessitem de ser resilientes, assim como os seus trabalhadores.

Pretende-se capacitar os profissionais das áreas da Ergonomia, Segurança e Saúde no Trabalho (SST), Saúde Ocupacional e áreas afins para a promoção de sistemas de trabalho habilitados a funcionar em condições variáveis, de modo que os resultados de segurança e saúde sejam adequados. Adicionalmente, capacitar estes profissionais para o objetivo de prevenir a ocorrência de erros e falhas, acidentes e incidentes, e eventos adversos nas organizações. Este curso garante o aprofundamento e a fundamentação do conhecimento especializado na área da Ergonomia e Fatores Humanos direcionado para a resiliência das organizações.

Os conteúdos programáticos foram elaborados com o contributo de parceiros com experiência, conhecimento teórico e prático e responsabilidade institucional nestas matérias, com destaque para a Autoridade para as Condições de Trabalho e a Direção-Geral da Saúde, de modo a proporcionar a todos os participantes uma formação de excelência, que represente um contributo efetivo para a implementação de boas práticas nas organizações laborais.

Rui Bettencourt Melo, Coordenador
Teresa Patrone Cotrim, Coordenadora-Adjunta

OBJETIVOS

- Capacitar os profissionais das áreas da Ergonomia, Segurança e Saúde no Trabalho, Saúde Ocupacional e áreas afins para uma resposta adequada no âmbito da Resiliência e da Saúde e Segurança do Trabalho em ambientes dinâmicos e/ou de incerteza nas organizações laborais
- Capacitar os profissionais das áreas da Ergonomia, Segurança e Saúde no Trabalho, Saúde Ocupacional e áreas afins para a promoção de sistemas de trabalho habilitados a funcionar em condições variáveis, de modo a que os resultados de segurança e saúde sejam adequados
- Capacitar estes profissionais para a prevenção da ocorrência de erros e falhas, acidentes e incidentes, e eventos adversos nas organizações
- Capacitar estes profissionais para a liderança, formal e informal, orientada para o desenvolvimento das equipas em contexto laboral saudável e produtivo

DESTINATÁRIOS

Os destinatários do curso são todos os Técnicos de SST e Profissionais das áreas de Saúde e Segurança do Trabalho, Ergonomia e Saúde Ocupacional que necessitem de proceder à atualização científica e técnica, requisito obrigatório, de acordo com a Lei nº42/2012, que determina a frequência de formação contínua correspondente a um mínimo de 30 horas em cada período de 5 anos, para os profissionais que exercem a sua atividade há mais de 2 anos. Todos os profissionais que pretendam atualizar os seus conhecimentos no domínio da ergonomia e da resiliência das organizações.

CORPO DOCENTE

Carlos Dias Ferreira	Safteng
Catarina Silva	Faculdade de Motricidade Humana-ULisboa
Filipa Carvalho	Faculdade de Motricidade Humana-ULisboa
José Carvalhais	Faculdade de Motricidade Humana-ULisboa
Osvaldo Santos	Instituto de Saúde Ambiental - Faculdade de Medicina-ULisboa
Raquel Santos	Luz Saúde
Rui Melo	Faculdade de Motricidade Humana-ULisboa
Tarcísio Saurin	Universidade Federal do Rio Grande do Sul
Teresa Cotrim	Faculdade de Motricidade Humana-ULisboa

DURAÇÃO E CREDITAÇÃO DO CURSO

O curso tem um total de 20 ECTS, com um regime que perfaz 120 horas de aulas à distância síncronas e de ensino tutorial.

Os participantes que concluíam a avaliação podem ter creditação deste curso no Mestrado em Ergonomia.

A frequência deste curso permite a atualização científica e técnica dos Técnicos Superiores de Segurança, requisito obrigatório, de acordo com a Lei nº42/2012.

CALENDÁRIO E HORÁRIO DE FUNCIONAMENTO DO CURSO

O curso funciona totalmente à distância, com início em **20 de abril de 2026** e termina a **31 de março de 2027**, com a apresentação e defesa do projeto.

O funcionamento à distância ocorre em modo síncrono, em horário pós-laboral, entre as **18:30h e as 22:30h** de Portugal.

- Seminário Internacional de Lançamento da 5ª Edição da PGEROL - "Cross-Boundary Thinking for Organisational Resilience" - online, quarta-feira, 26 de março de 2026, 14h.

Módulo 1(duração de 13,5h) - 20, 21, 22, 27 e 28 de abril
Módulo 2(duração de 14,5h) - 4, 5, 6, 11 e 12 de maio
Módulo 3(duração de 12h) - 18, 19, 20 e 25 de maio
Módulo 4(duração de 14h) - 26 e 27 maio, 1, 2 e 3 de junho
Módulo 5(duração de 21,5h) - 6 (RIAAT), 8, 9, 15, 16, 17 de junho
Módulo 6(Projeto) - de 22 de junho de 2026 a 31 de março de 2027

- Avaliação dos projetos.....29, 30 e 31 de março de 2027

VAGAS

- Numerus clausus.....**20**
- Número mínimo indispensável para o funcionamento do curso.....**10**

PROPINAS

Participantes em geral: **420,00€**

Estudantes da FMH: **250,00€**

Estudantes das edições anteriores da PGEROL que pretendem apenas realizar o projeto:
250,00€

PLANO DE ESTUDOS

MÓDULO 1. ERGONOMIA E RESILIÊNCIA EM SISTEMAS OCUPACIONAIS COMPLEXOS E DINÂMICOS

DOCENTE

Conceitos de Ergonomia e Resiliência e Suas Relações	Teresa Cotrim
Do Trabalho Prescrito ao Trabalho Real em Sistemas Ocupacionais Complexos e Dinâmicos	Teresa Cotrim
Complexidade, Flexibilidade, Estabilidade e Sustentabilidade no Design de Sistemas Complexos	Teresa Cotrim
Compreensão e aplicação do modelo de Rasmussen	José Carvalhais
Aplicação do SEIPS no Contexto da Saúde em Casos Práticos	Raquel Santos

MÓDULO 2. LIDERANÇA CENTRADA NO BEM-ESTAR E PRODUTIVIDADE DOS TRABALHADORES

DOCENTE

Determinantes de Adoção de Hábitos de Trabalho Efetivos e Saudáveis	Oswaldo Santos
Modelos de Liderança Promotores de Bem-Estar, Segurança no Trabalho e Produtividade de Excelência: Liderança Situacional e Liderança Transformacional	Oswaldo Santos
Técnicas de Apoio à Tomada de Decisão em Equipa: Brainstorming, Focus-Groups, World Café, Análise SWOT, Técnicas de Consenso	Oswaldo Santos

MÓDULO 3. ERRO HUMANO E DESEMPENHO PROFISSIONAL

DOCENTE

Compreensão e Classificação dos Erros Humanos Ocorridos em Contexto Ocupacional	Catarina Silva
Análise Sistémica do Erro no Desempenho Profissional	Catarina Silva
A Gestão Integrada do Erro Humano em Sistemas Dinâmicos	Catarina Silva
Aplicações em Situações Práticas	Catarina Silva
Gestão de Falhas nos Processos Industriais a Partir de Casos Reais	Catarina Silva

MÓDULO 4. INVESTIGAÇÃO DE ACIDENTES EM SISTEMAS INDUSTRIAIS COMPLEXOS

DOCENTE

Compreensão e Classificação de Conceitos como Acidente, Quase Acidente, SIF (Serious Injury and Fatality), Condição Insegura, Ato Inseguro	Carlos Dias Ferreira
Processo de Investigação de Acidentes Complexos	Carlos Dias Ferreira
Comunicação de Acidentes Complexos	Carlos Dias Ferreira
Aplicações em Situações Práticas	Carlos Dias Ferreira

MÓDULO 5. GESTÃO DA SEGURANÇA E SAÚDE NO TRABALHO NA PERSPETIVA DA RESILIÊNCIA

DOCENTE

Gestão Reativa vs. Gestão Pro-Ativa como Resposta à Incerteza nos Contextos Ocupacionais	Rui Melo
Indicadores da Resiliência na Gestão da Segurança do Trabalho	Rui Melo
Da Perspetiva Safety I para Safety II na Gestão dos Riscos Ocupacionais	Rui Melo
Workshop RIAAT	Filipa Carvalho e Rui Melo
Aplicações em Casos Práticos	Tarcísio Saurin

MÓDULO 6. PROJETO

Desenvolvimento de um Projeto Integrado de Análise e/ou Implementação dos Princípios da Resiliência nas Organizações Laborais
Apresentação e Defesa do Projeto





CONSTRÓI O TEU FUTURO

BUILDING YOUR FUTURE





Acede a toda a informação
sobre esta Pós-Graduação

CLIQUE AQUI



-  Estrada da Costa,
1499-002 Cruz Quebrada - Dafundo
-  (+351) 21 414 91 00
-  www.fmh.ulisboa.pt
-  posgraduacoes@fmh.ulisboa.pt

Segue-nos:

-  [faculdade-de-motricidade-humana](#)
-  [FMH_ULisboa](#)
-  [fmotricidadehumana](#)
-  [fmh_ulisboa](#)