

## Configuração de rede wi-fi Eduroam

Sistema Operativo | Windows 7

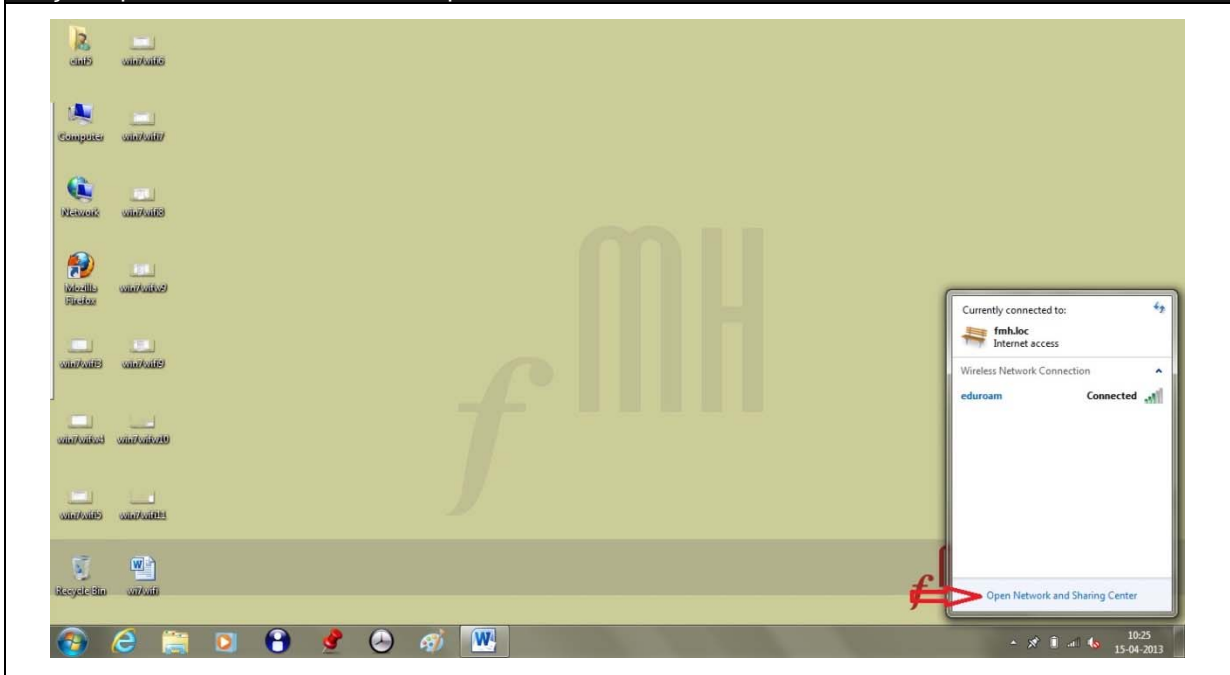
### 1.º Passo

Clique com o botão esquerdo do rato sobre o símbolo de rede.



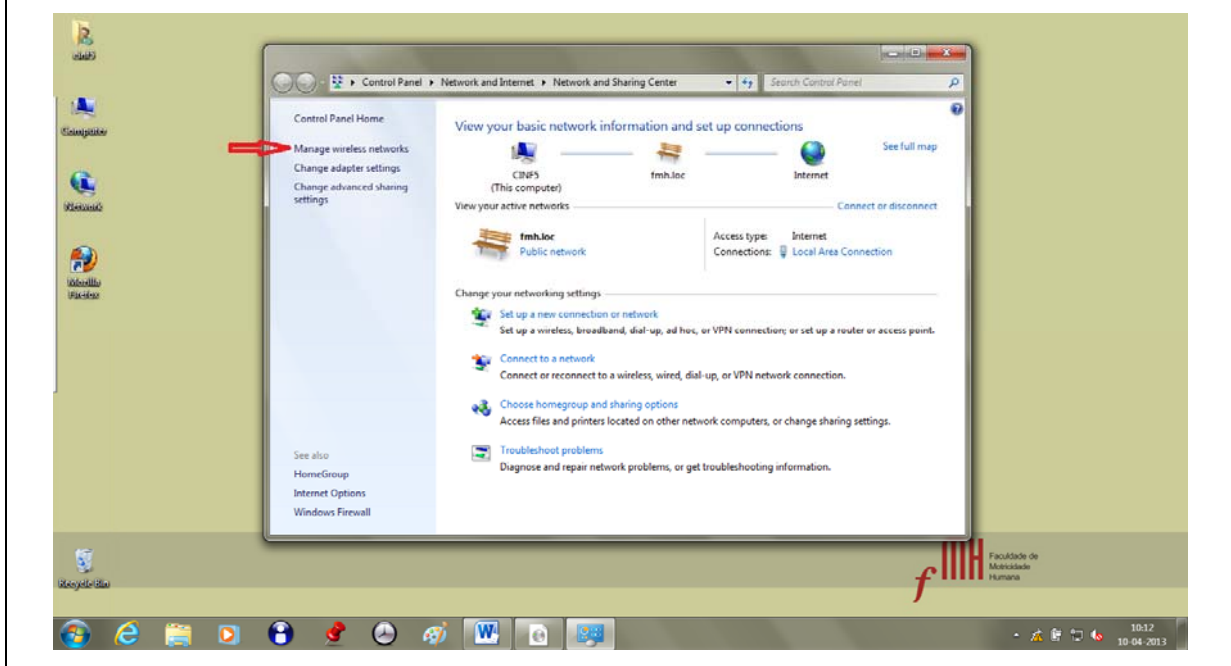
### 2.º Passo

Faça clique sobre "centro de rede e partilha".

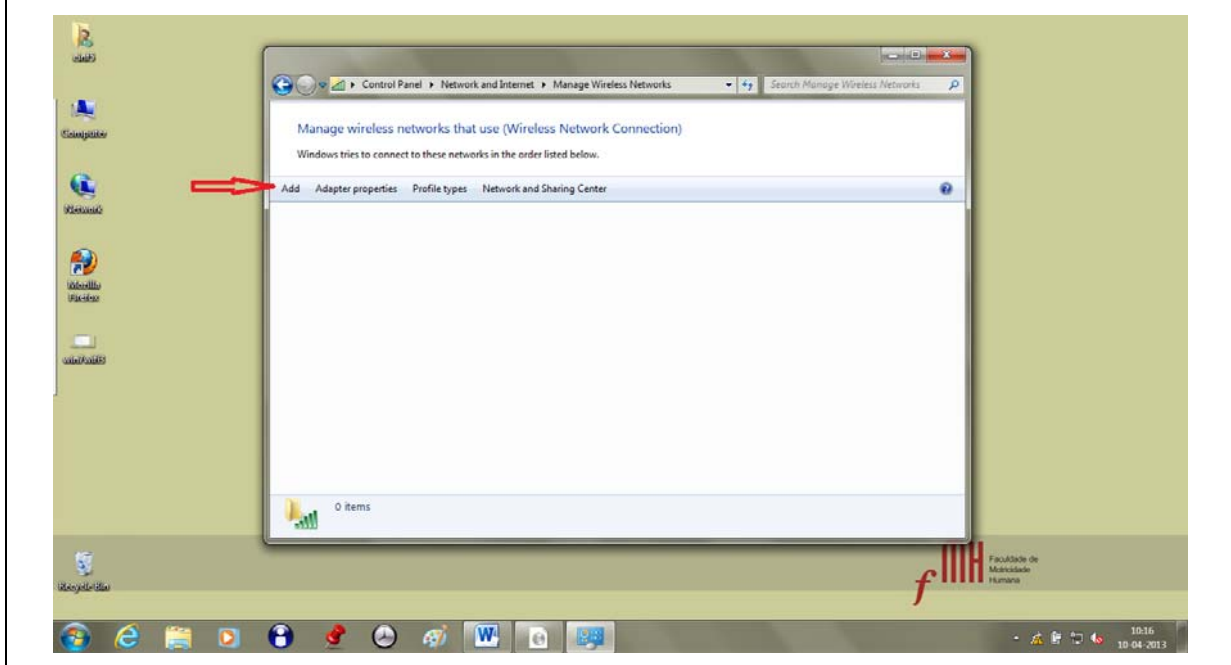


**3.º Passo**

Clique em "gerir redes sem fios".

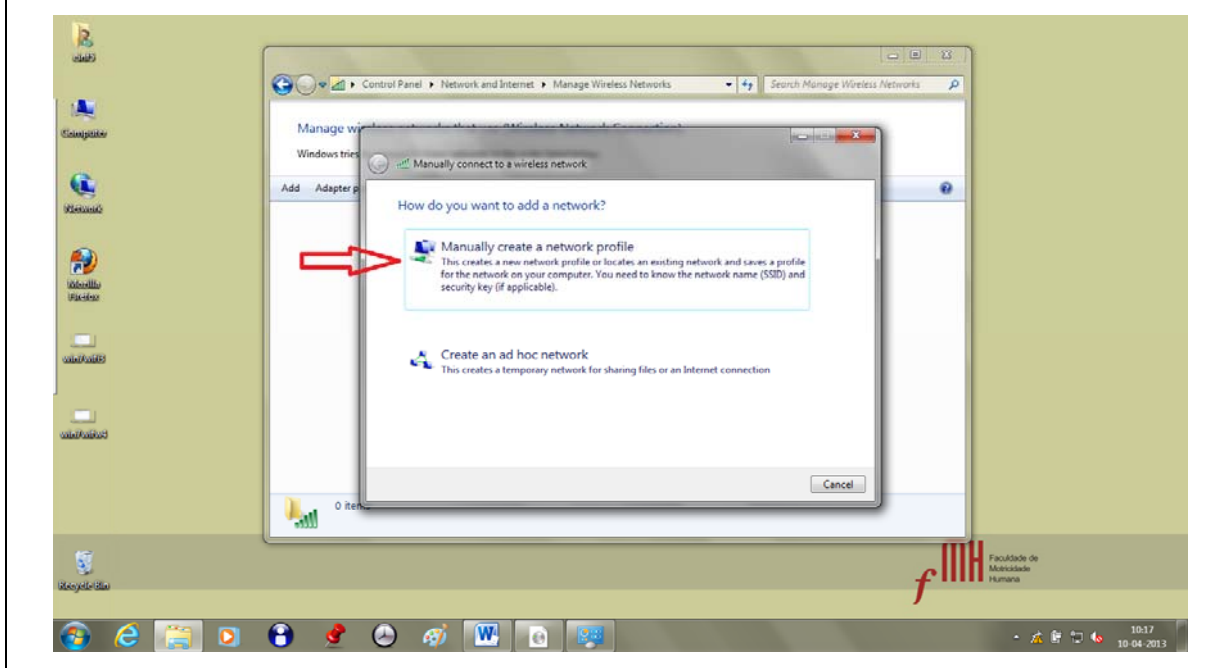
**4.º Passo**

Faça clique sobre "adicionar".

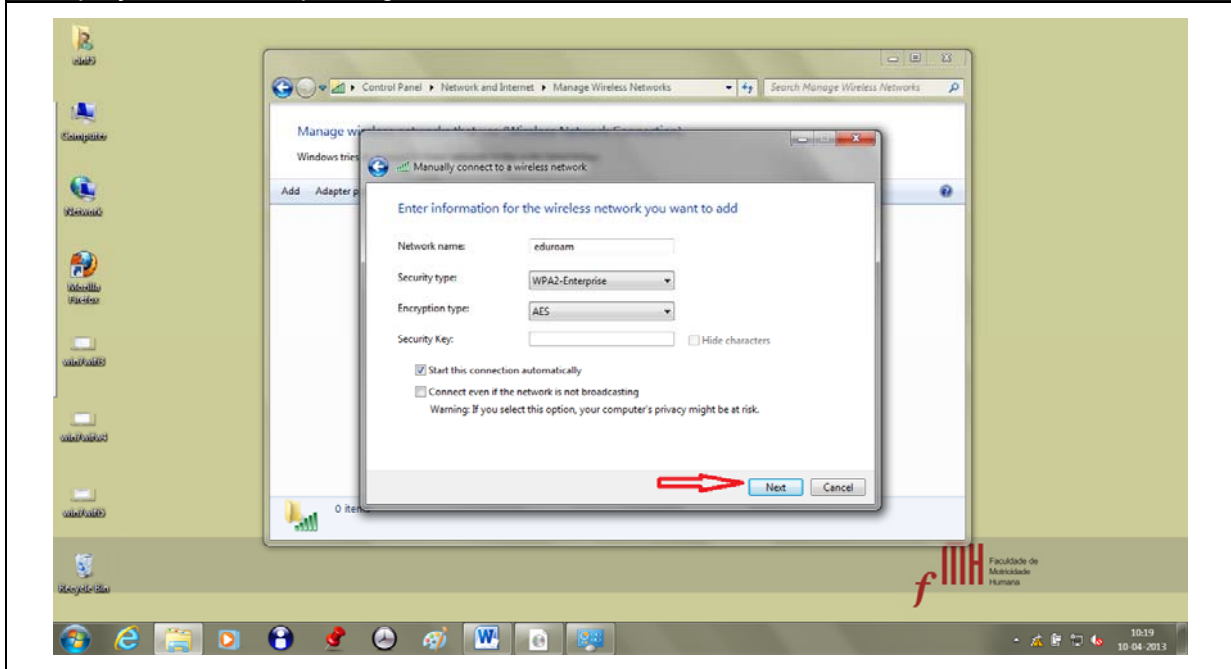


**5º Passo**

Clique em “criar um perfil de rede manualmente”.

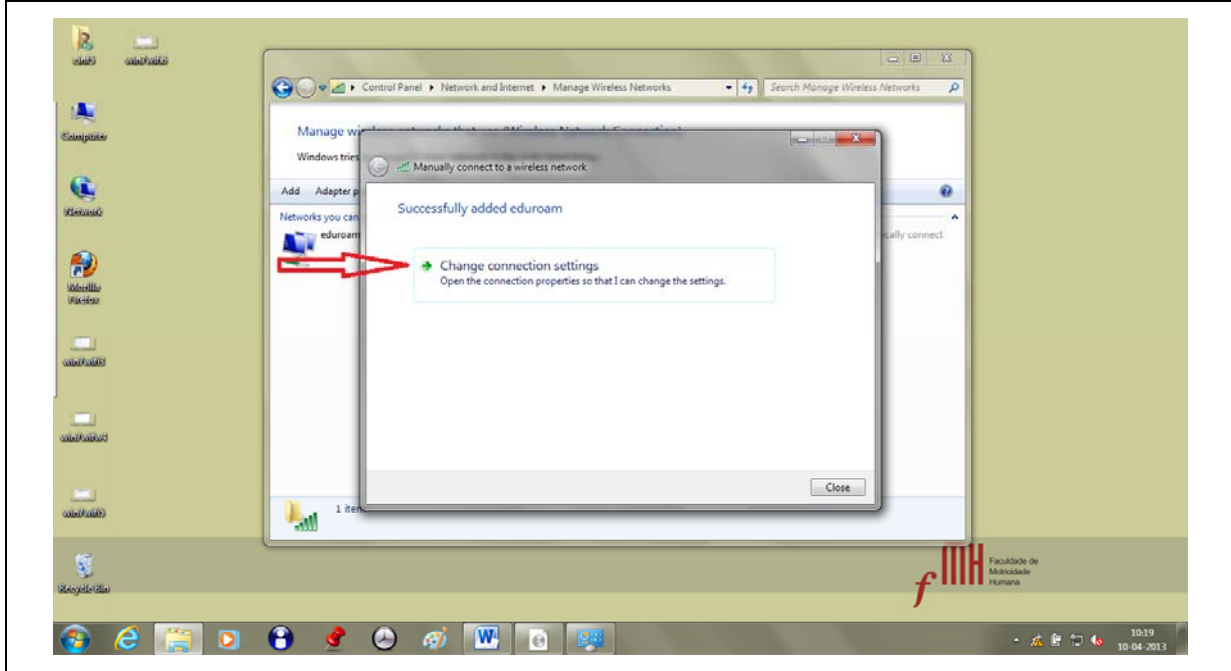
**6.º Passo**

Escreva “eduroam” no nome de rede, escolha a segurança “WPA2 enterprise”, mantenha a encriptação “AES” e clique “seguinte”.

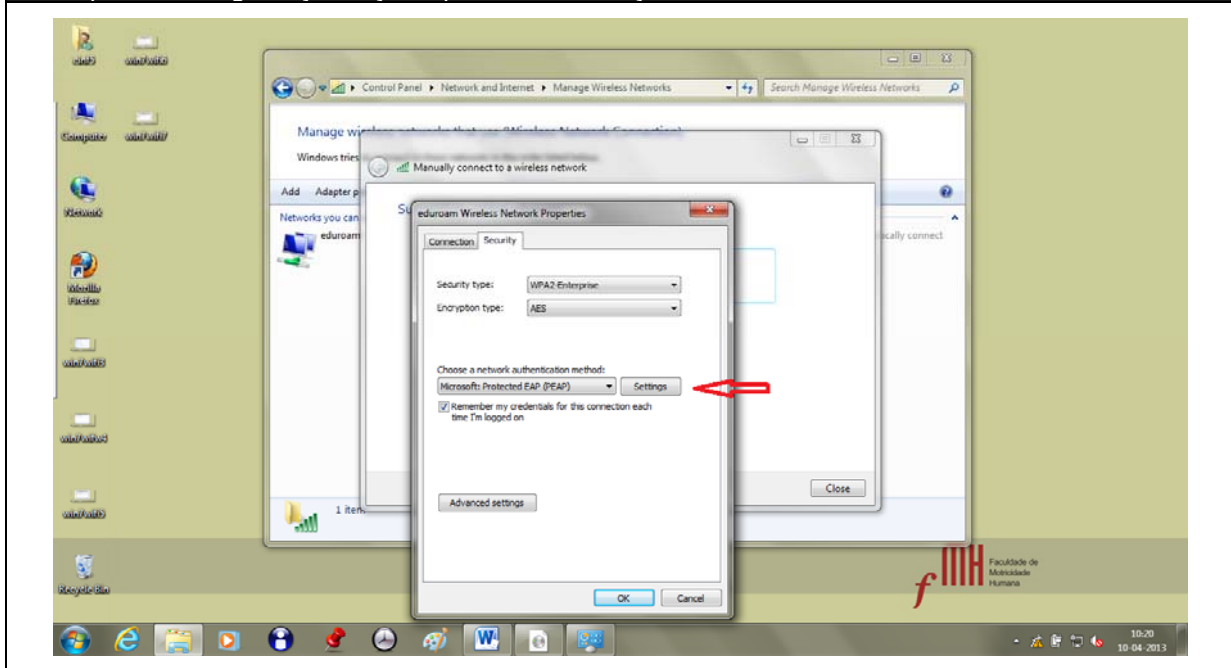


**7.º Passo**

Clique em "alterar definições de ligação".

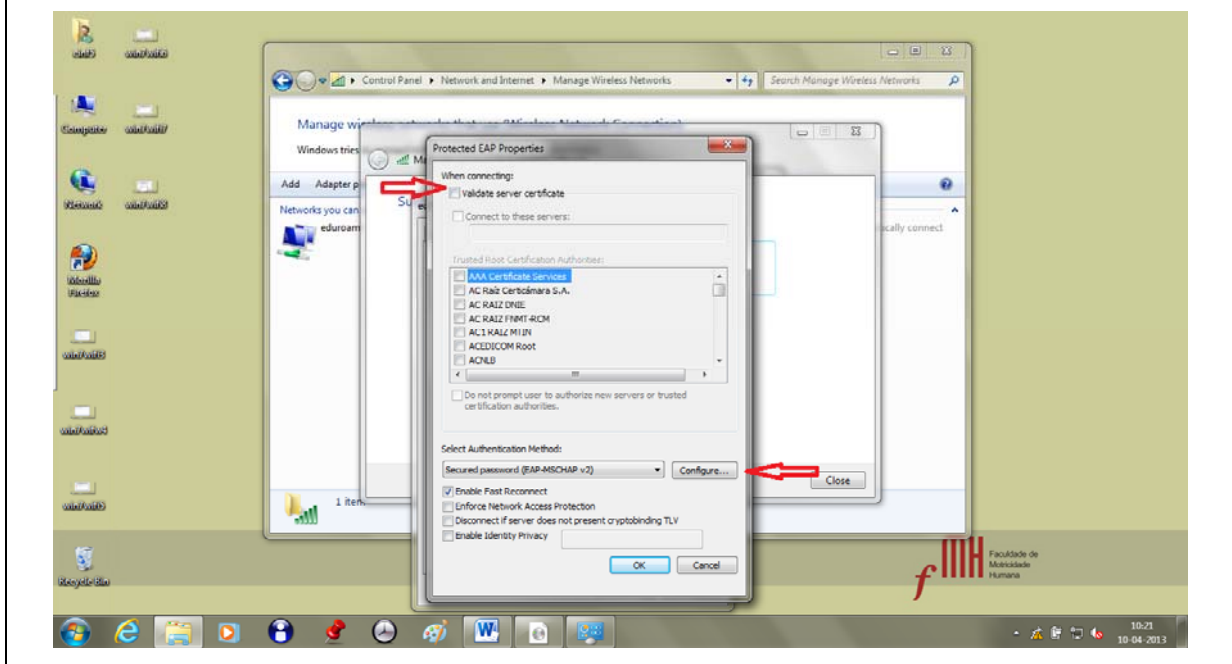
**8.º Passo**

No separador "Segurança", faça clique sobre "definições".



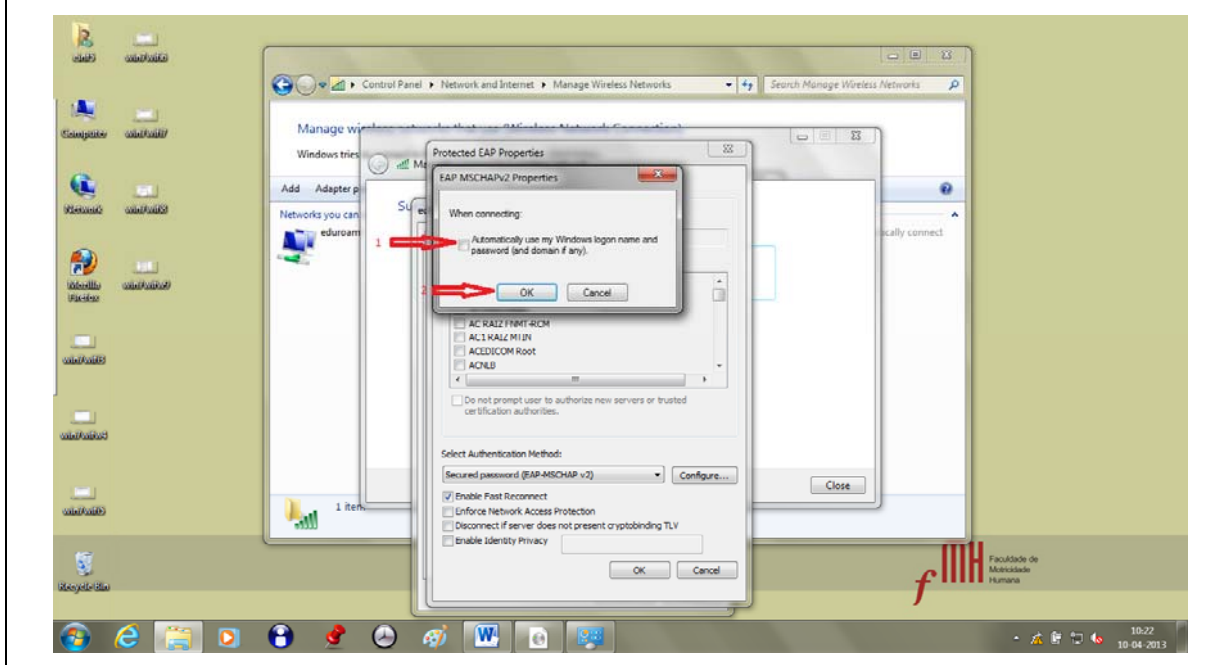
**9.º Passo**

Deixe em branco a validação de certificado e clique em "Configurar".



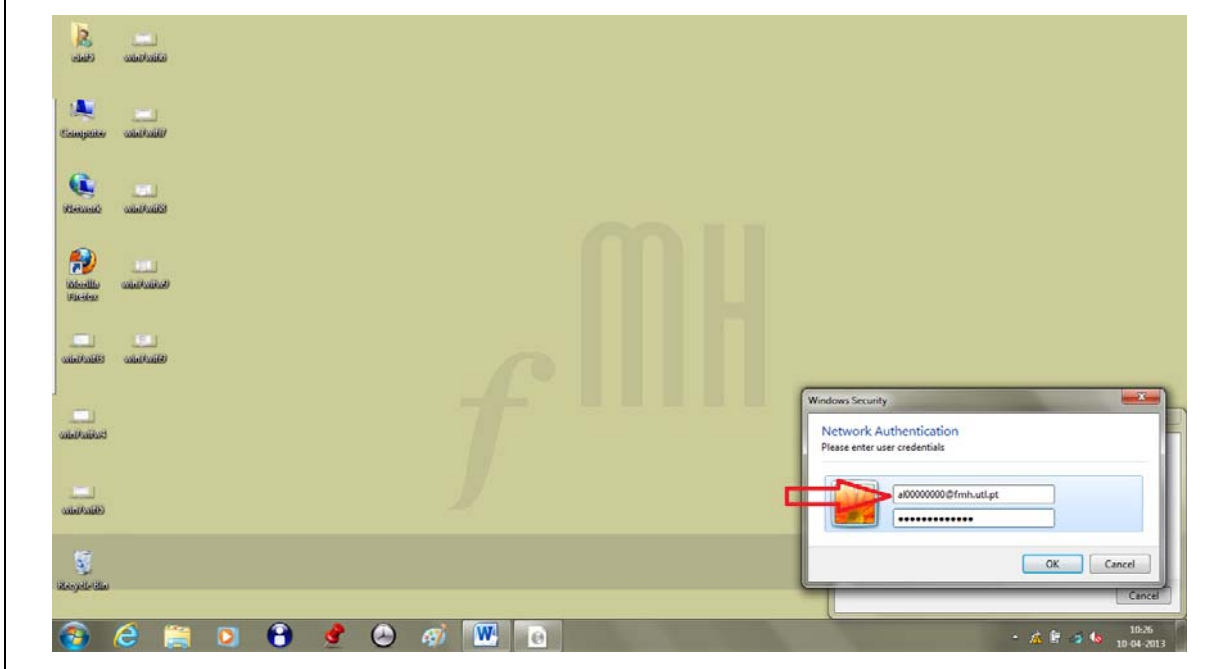
**10.º Passo**

Deixe em branco a caixa de seleção e clique em "OK".



**11.º Passo**

Quando forem solicitadas as credenciais de autenticação, introduza o e-mail institucional da Faculdade ([user@fmh.utl.pt](mailto:user@fmh.utl.pt)), seguido da password e clique em "OK".

**12.º Passo**

Aparecerá na bandeja o símbolo de rede e respetiva ligação com sucesso.

